

Novo serviço

# Monitoramento Remoto

Um especialista ao alcance da sua mão





## Operações Inteligentes: Um enfoque tecnológico integrado

A **Fluence Sulamérica** desenvolveu uma ferramenta inovadora que permite conectar e monitorar de forma digital os equipamentos para assegurar seu melhor funcionamento e gerenciar manutenções preditivas e preventivas eficientes de maneira remota.

### A partir de uma simples instalação se poderá contar com:



Acesso a informações dos equipamentos em tempo real. Além de contar com o histórico de forma remota.

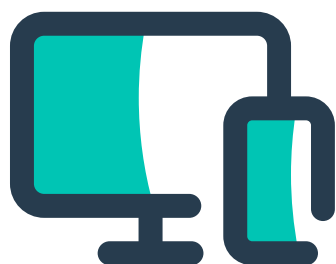


Monitoramento digital dos equipamentos, de forma simples e automatizada, evitando deslocamentos físicos e registros manuais.



Alertas prévios que facilitam a otimização da manutenção preditiva e preventiva, facilitando o planejamento de ações e sua execução.

## Por que é necessário um serviço de operação inteligente?



Informação para as análises  
Preditiva e Preventiva.



Big Data



Cloud  
Computing



## Benefícios



Operações Robustas  
e Confiáveis



Otimização  
de Custos



Rastreabilidade das  
Variáveis de Operação

## Vantagens

**TAMI é uma ferramenta 100% configurável e customizável às necessidades de cada sistema, permitindo uma otimização das tomadas de decisão contemplando:**

Acesso à informação on-line 24x7.

Obtenção de dados em tempo real.

Melhor capacidade de planeamento evitando paradas não programadas.

Melhoras na vida útil dos equipamentos.

Acesso às especificações técnicas do equipamento.

Detecção de falhas recorrentes.

Dados históricos de funcionamento e produção.

Relatórios mensais automáticos: valores históricos extraídos em formato Excel.

Ponto de acesso para programação/modificação de PLC / HMI.



## Modelos disponíveis

Apto para conexão via Ethernet a diferentes sistemas de controle.



Modelos Disponíveis	Rede LAN	PLCs Siemens		Outros PLC
		Conectividade WiFi	Conectividade 4G	PLC Integrado
FLC T10	✓			
FLC T100-WiFi	✓	✓		
FLC T100-4G	✓		✓	
FLC T Full Smart-WiFi	✓	✓		✓
FLC T Full Smart-4G	✓		✓	✓



Web + App

# Monitoramento Remoto



**Acessibilidade & Confidencialidade**

Acesso por usuário e senha

## Acesso pelo celular ou PC

Estado atual do equipamento

Modo de funcionamento

Rotina ativa

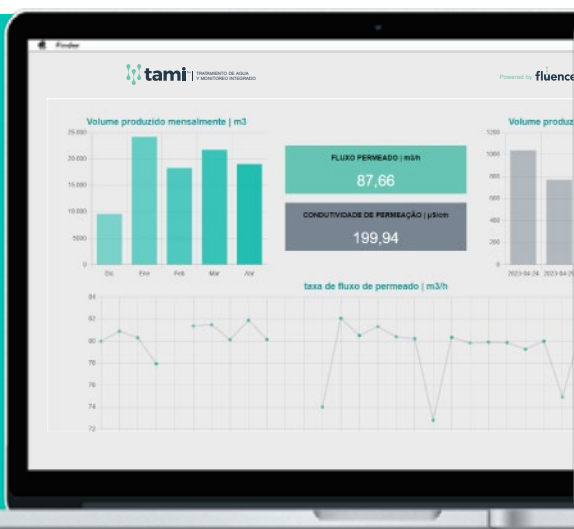
Alarme ativo

Variáveis de processo atuais (online)

Instantâneas

Acumuladas

Variáveis de processo em um ponto de referência



análise	Taxas de fluxo e recuperação	Pressões
Condutividade de alimentação   µS/cm 1.400,00	Taxa de alimentação   m3/h 110,46	Pressão de pré-filtração #1   bar 2,91
Condutividade do permeado   µS/cm 286,48	Fluxo concentrado   m3/h 31,87	Pressão pós-filtração #1   bar 2,25
Alimentar ORP   mV 71,18	Fluxo permeado   m3/h 78,59	Queda de pressão de pré-filtração #1   bar 0,38
alimentação pH   7,28	Recuperação   % 71,15	Pressão pós-filtração #2   bar 1,50
Temperatura de alimentação   °C 24,00		Queda de pressão de pré-filtração #2   bar 0,75
		Pressão de fase 1   bar

# Central de Monitoramento à distância



Contamos com uma Central de Monitoramento Remoto em nossos escritórios de Assistência Técnica, que garante o monitoramento remoto dos equipamentos e plantas que desenvolvemos.

Esta Central de Monitoramento nos dá a possibilidade de acessar informações sobre os equipamentos instalados pela Fluence em tempo real, o que nos permite conhecer seu estado de funcionamento e facilitar o planejamento de ações, além de otimizar a tomada de decisões.

UF	status da equipe	alarmes ativos	fluxo de produção	TMP
EDASA - Bahia (Ilanca - UTK-024 (Reutilização))	Equipamento Parado	NÃO	0,54 µS/cm	0,01 m3/h
BR Alimentos - Concordia - UTK-848 A	Equipamento Parado	NÃO	7,18 µS/cm	0,00m3/h
BR Alimentos - Concordia - UTK-848 B	Equipamento Parado	NÃO	61,32 µS/cm	0,00m3/h
EDASA - Córdoba - UTK-039	erro de comunicação	NÃO	0,00 µS/cm	0,00m3/h
Univas da Costa Atlântica - Mar del Plata - UTK-518	Tanque de enchimento de permeado	NÃO	47,75 µS/cm	9,18 m3/h
BR Alimentos - Seropédica - UTK-UF-800	bloqueio ativo	NÃO	9,38m3/h	-3,00 bar





**tami**<sup>TM</sup>

TRATAMENTO DE ÁGUA COM  
MONITORAMENTO INTEGRADO

**Contacto:**

[mkabata@fluencecorp.com](mailto:mkabata@fluencecorp.com)

+55 11 4 585 4555



Fluence Sudamérica

Powered by **fluence**<sup>TM</sup>