

# Ficha de dados



**Membranas de Osmose Reversa (OR) para água do mar LG SW 400 GR G2**



## Visão geral

A nova geração de membranas LG SW G2 alcançou um recorde de 99,89% de rejeição, melhorando a qualidade do produto em até 45% em comparação com a tecnologia convencional. Com a tecnologia aprimorada de nanocompósitos de película fina (Thin Film Nanocomposite, TFN), as membranas LG SW G2 podem reduzir significativamente o custo da dessalinização.

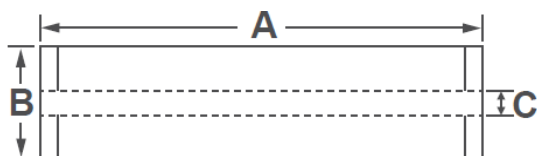
As membranas LG SW GR (Great Rejection, ótima rejeição) oferecem uma combinação de alta rejeição e baixa necessidade de energia para reduzir o custo total da dessalinização; adequadas para aplicações de água do mar de alta salinidade.

- Benefícios da LG SW G2**
- ▶ **Melhor qualidade do permeado** sem aumentar a pressão de operação
  - ▶ **Redução do custo de energia** sem sacrificar a qualidade do permeado
  - ▶ **Custos de capital e de operação reduzidos** para sistemas SWRO de múltiplas passagens

## Especificações do produto

Área ativa da membrana, ft <sup>2</sup> (m <sup>2</sup> )	Fluxo de permeado, GPD (m <sup>3</sup> /d)	Rejeição estabilizada de sal, %	Rejeição mínima de sal, %	Rejeição de boro, %	Espaçador, mil
400 (37)	7,500 (28.4)	99.89	99.75	93	28 or 34

Condições de teste: 32.000 ppm de NaCl, 5 ppm de boro a 25°C (77°F), 800 psi (55 bar), pH 8, 8% recuperação.  
Fluxos de permeado para elementos individuais podem variar +/- 15%.



A, mm (in)	B, mm (in)	C, mm (in)	Peso, kg (lbs)
1.016 (40)	200 (7,9)	28,6 (1,125)	16 (35)

## Especificações de operação

Para mais informações e diretrizes operacionais, visite o site [www.lgwatersolutions.com](http://www.lgwatersolutions.com)

<b>Pressão máx. aplicada</b>	1.200 psi (82,7 bar)
<b>Concentração máx. de cloro</b>	< 0,1 ppm
<b>Temperatura máx. de operação</b>	45°C (113°F)
<b>Faixa de pH, contínua (limpeza)</b>	2-11 (2-13)
<b>Turbidez máx. da água de alimentação</b>	1,0 NTU
<b>SDI máx. da água de alimentação (15 min)</b>	5.0
<b>Fluxo máx. de alimentação</b>	75 gpm (17 m <sup>3</sup> /h)
<b>Razão mín. de concentrado para permeado para qualquer elemento</b>	5 : 1
<b>Queda máx. de pressão (ΔP) para cada elemento</b>	15 psi (1,0 bar)

As informações e dados contidos aqui são considerados precisos e confiáveis e são oferecidos de boa-fé, mas sem garantia de desempenho. A LG Chem não se responsabiliza por resultados obtidos ou danos ocorridos através da aplicação das informações aqui contidas. O cliente é responsável por determinar se os produtos e as informações aqui apresentadas são apropriados para seu uso e por garantir que seu local de trabalho e suas práticas de descarte estejam em conformidade com as leis aplicáveis e outros decretos governamentais. As especificações estão sujeitas a alterações sem aviso prévio. NanoH<sub>2</sub>O é a marca registrada da LG Water Solutions ou uma empresa afiliada da LG Chem. Todos os direitos reservados. © LG Chem, Ltd.